



evropský  
sociální  
fond v ČR



EVROPSKÁ UNIE



MINISTERSTVO ŠKOLSTVÍ,  
MLÁDEŽE A TĚLOVÝCHOVY



OP Vzdělávání  
pro konkurenceschopnost

INVESTICE DO ROZVOJE VZDĚLÁVÁNÍ

## Příprava na vyučování Dějepisu s cíli v oblasti VMEGS

<p><b>Název učební jednotky</b> (téma)</p>	<p><b>Secese – umění konce 19. a začátku 20. století</b></p>
<p><b>Stručná anotace učební jednotky</b></p>	<p>Žáci se seznámí s posledním uměleckým stylem, který zasáhl skutečně všechny oblasti uměleckého zpracování (architektura, malířství, sochařství a umělecké řemeslo). V hodině se střídají činnosti – práce s textem, analyzuje se obsah obrazu, hádají se známé stavby a název obrazu. Informace se zaznamenávají průběžně do pracovního listu. Na závěr se sumarizuje charakter a témata secese.</p>
<p><b>Nutné předpoklady</b></p> <p>(Již osvojené znalosti a dovednosti žáků, které umožní, aby jednotka efektivně směřovala ke svým cílům).</p>	<ul style="list-style-type: none"> <li>• Základní přehled dějin 19. a začátek 20. století</li> </ul>
<p><b>Časový rozsah učební jednotky</b></p>	<p>45 minut</p>
<p><b>Věk žáků</b> (ročník)</p>	<p>8. ročník</p>





evropský  
sociální  
fond v ČR



EVROPSKÁ UNIE



MINISTERSTVO ŠKOLSTVÍ,  
MLÁDEŽE A TĚLOVÝCHOVY



OP Vzdělávání  
pro konkurenceschopnost

INVESTICE DO ROZVOJE VZDĚLÁVÁNÍ

Zařazená průřezová témata (včetně čtenářství)	OSV	MKV	MV	VMEGS	VDO	EV	Čtenářství
<b>Vyučovací obor(y)</b>	<b>Dějepis</b> <i>Očekávané výstupy vzdělávacího oboru (RVP):</i> <ul style="list-style-type: none"> <li>Žák rozpozná základní znaky jednotlivých kulturních stylů a uvede jejich představitele a příklady významných kulturních památek .</li> </ul>						
<b>Dlouhodobé cíle</b> (Klíčové kompetence, části profilu absolventa, části výchovné a vzdělávací strategie školy)	<ul style="list-style-type: none"> <li>Žák se seznamuje s kulturními památkami doby přelomu 19. a 20. století, uvědomí si jejich uměleckou hodnotu.</li> </ul>						
<b>Cíle jednotlivých průřezových témat a čtenářství, které chci v dané učební jednotce naplnit</b>	<b>VMEGS</b> <ul style="list-style-type: none"> <li>Žák rozpozná základní historické milníky Evropy a světa, které významným způsobem ovlivnily vývoj ve světě a přispěly k větší propojenosti současného světa.</li> </ul>						
<b>Cíle učební jednotky</b>	<b>VMEGS</b> <ul style="list-style-type: none"> <li>Žák si uvědomí prudký rozvoj průmyslu jako předpoklad a katalyzátor společenských změn.</li> </ul>						





evropský  
sociální  
fond v ČR



EVROPSKÁ UNIE



MINISTERSTVO ŠKOLSTVÍ,  
MLÁDEŽE A TĚLOVÝCHOVY



OP Vzdělávání  
pro konkurenceschopnost

INVESTICE DO ROZVOJE VZDĚLÁVÁNÍ

	<p><b>Dějepis</b></p> <ul style="list-style-type: none"> <li>Žák se seznámí s uměním druhé poloviny 19. století a počátku 20. století.</li> </ul>
<p><b>Hodnocení</b></p> <p>(Z čeho učitel i žáci poznají, že bylo dosaženo cílů a jak to učitel i žáci budou hodnotit)</p>	<ul style="list-style-type: none"> <li>Vyplněný pracovní list</li> <li>Propojení souvislostí (průmyslu a umění)</li> <li>Otázky a odpovědi na druhém pracovním listu</li> <li>Práce s odborným textem</li> </ul>
<p><b>Popis učební jednotky</b></p>	<p><b>1. Úvod do tématu (5 min)</b></p> <p>Učitel žáky seznámí s tématem a sdělí úvodní základní informace:</p> <ul style="list-style-type: none"> <li>➤ název mezinárodního uměleckého hnutí, které se ujalo v Evropě a USA mezi 1880–1940;</li> <li>➤ šlo o vytvoření moderního umění;</li> <li>➤ zdůrazňuje linku;</li> <li>➤ uplatnila se ve všech oborech výtvarného umění;</li> <li>➤ tento styl poukazuje na důležitost uměleckého řemesla.</li> </ul> <p><b>2. Práce s plakáty a kartičkami (35 min)</b></p> <p>Učitel promítne (rozdá vytištěné) plakáty A. Muchy (Příloha A). Následuje brainstorming: Co vše vidíme na obraze? Zaznamenáváme na tabuli např.: Žena, plakát, čáry, květiny, pastelové barvy, ap.</p> <p>Připomeneme dobu formou kartiček s pojmy (Příloha B). Kartičky rozdáme žákům, ať vyberou, co je vhodné a vybrané pojmy společně napíšeme na tabuli a žáci do sešitu.</p>





evropský  
sociální  
fond v ČR



EVROPSKÁ UNIE



MINISTERSTVO ŠKOLSTVÍ,  
MLÁDEŽE A TĚLOVÝCHOVY



OP Vzdělávání  
pro konkurenceschopnost

INVESTICE DO ROZVOJE VZDĚLÁVÁNÍ

### 3. Seznámení se s obrazy

Rozdáme pracovní list (Příloha C), kam žáci průběžně zaznamenávají autory a názvy obrazů.

Dále promítneme (rozdáme vytištěné) Maneta – Snídaně v ateliéru. Následuje frontální výuka: formální analýza; novinka v malířství: přeřízlá figura pokračuje za obraz (Příloha D).

Promítneme (rozdáme vytištěné) Klinta – Polibek (Příloha E). Žáci se pokusí uhodnout, co obraz znázorňuje (název obrazu).

Dále promítneme (rozdáme vytištěné) Preislera – Jaro (Příloha F) – Kdo je na obraze?

- dívka = víla = budoucnost, sen
- mladík = puberta = přítomnost
- levá polovina obrazu = realita
- pravá polovina obrazu = sen

V jeho umění se prolíná více stylů – impresionismus, symbolismus, secese.

### 4. Architektura

Promítneme (rozdáme vytištěné) domy v Darmstadtu (Příloha G) a rozdáme pracovní list 2 (Příloha H), žáci přečtou odborný text a odpoví na otázky ve dvojicích.

Dále promítneme (rozdáme vytištěné) obrázky s architekturou (Příloha I), žáci hádají známé budovy a stavby a zároveň doplňují do pracovního listu.

V pracovním listu 1 (Příloha C) žáci vybírají ve skupinách témata a charakter secese a označují, co vystihuje dobu secese, poté společně zkontrolujeme správné odpovědi:

- témata: spirála, meandr, kult hrdinů, ptáci, květiny, ryby, janponská kresba, masky, městský život;
- charakter: tlumené pastelové tóny, rytmus, plakát, zájem o předměty do domácnosti, oblé tvary v architektuře.

Můžeme ukázat na obrázcích (Příloha J).





evropský  
sociální  
fond v ČR



EVROPSKÁ UNIE



MINISTERSTVO ŠKOLSTVÍ,  
MLÁDEŽE A TĚLOVÝCHOVY



OP Vzdělávání  
pro konkurenceschopnost

INVESTICE DO ROZVOJE VZDĚLÁVÁNÍ

	<p>ÚSTŘEDNÍ SYMBOL SECESE = ŽENA = ZPODOBŇUJE VŠECHNY STRÁNKY ŽIVOTA</p> <p><b>5. Reflexe (5 min)</b></p> <p>Na závěr se žáky zhodnotíme prožitou hodinu. Můžeme využít následujících otázek:</p> <ul style="list-style-type: none"> <li>➤ Jak se vám dnes pracovalo?</li> <li>➤ Z čeho konkrétně máte hezké zážitky?</li> <li>➤ Máte nějaký zážitek nepříjemný?</li> <li>➤ Který obraz se vám nejvíce líbil a proč?</li> <li>➤ Jak byste zhodnotili secesi jako umělecký směr?</li> </ul>
<p><b>Seznam příloh</b></p>	<p>Příloha A – Plakáty A. Muchy</p> <p>Příloha B – Kartičky k rozstříhání</p> <p>Příloha C – Pracovní list 1</p> <p>Příloha D – Snídaně v ateliéru</p> <p>Příloha E – Polibek</p> <p>Příloha F – Jaro</p> <p>Příloha G – Domy v Darmstadtu</p> <p>Příloha H – Pracovní list 2</p> <p>Příloha I – Známé stavby</p> <p>Příloha J – Obrázky</p> <p><b>Použitá literatura:</b></p> <p>DEMSPEYOVÁ, Amy. <i>Umělecké styly, školy a hnutí</i>. Praha : Slovart, 2002. 304 s. ISBN 80-7209-402-5.</p> <p>MRÁZ, Bohumír. <i>Encyklopedie světového malířství</i>. Praha : Academia, 1988. 630 s.</p> <p>POCHE, Emanuel. <i>Encyklopedie českého výtvarného umění</i>.</p>





evropský  
sociální  
fond v ČR



EVROPSKÁ UNIE



MINISTERSTVO ŠKOLSTVÍ,  
MLÁDEŽE A TĚLOVÝCHOVY



OP Vzdělávání  
pro konkurenceschopnost

INVESTICE DO ROZVOJE VZDĚLÁVÁNÍ

	<p>Praha : Academia,1975. 611 s.</p> <p>KRIMMEL, Berndt. <i>Umělecká kolonie Darmstadt</i>, 1989, katalog výstavy.</p>
<p><b>Autor lekce (realizátor učební jednotky), škola</b></p>	<p>Mgr. Lucie Honzalová ZŠ, MŠ, ZUŠ Jesenice K Rybníku 800, 252 42 Jesenice</p>
<p><b>Závěrečná sebereflexe učitele</b> (následuje po odučení učební jednotky)</p>	
<p><b>Co se mi osvědčilo během vyučování</b> (co fungovalo, mělo úspěch, z čeho jsem měl/a radost).</p>	<p>—</p>
<p><b>S jakými problémy (obtížemi) jsem se během vyučování setkal/a.</b></p>	<p>—</p>
<p><b>Co bych příště udělal/a jinak</b> (jak bych upravil/a tuto přípravu).</p>	<p>—</p>





evropský  
sociální  
fond v ČR



EVROPSKÁ UNIE

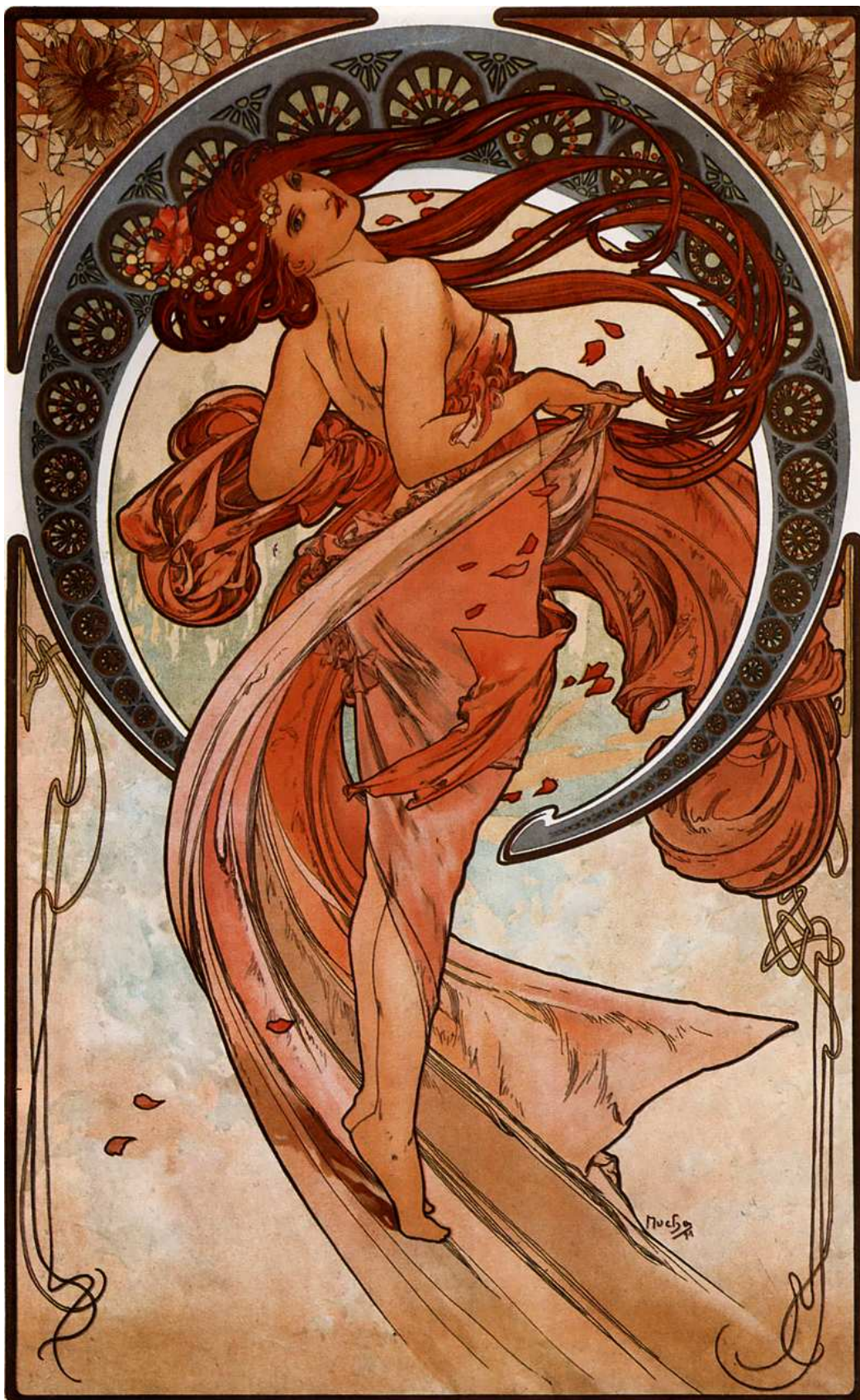


MINISTERSTVO ŠKOLSTVÍ,  
MLÁDEŽE A TĚLOVÝCHOVY



OP Vzdělávání  
pro konkurenceschopnost

INVESTICE DO ROZVOJE VZDĚLÁVÁNÍ





INVESTICE DO ROZVOJE VZDĚLÁVÁNÍ







INVESTICE DO ROZVOJE VZDĚLÁVÁNÍ

## Kartičky



<b>město s neustále se rozrůstajícími předměstími</b>	<b>přesun obyvatel z venkova do měst</b>
<b>začátek moderní doby</b>	<b>přechod od zemědělské práce k tovární výrobě</b>
<b>potřeba přemístování</b>	<b>vývoj komunikačních prostředků</b>
<b>železnice</b>	<b>jízdní kolo</b>
<b>automobil</b>	<b>zdroj inspirace pro umění ŽIVOT</b>
<b>průmyslová revoluce</b>	<b>letadlo</b>
<b>město obehnané hradbami</b>	<b>přelidněnost měst</b>





INVESTICE DO ROZVOJE VZDĚLÁVÁNÍ

<b>šibenice</b>	<b>kanalizace</b>
<b>hospody, kavárny, zábavní kabarety</b>	<b>kasárna</b>
<b>stíhačka</b>	<b>věznice, továrny</b>
<b>telefon</b>	<b>fotografie</b>
<b>pouliční osvětlení</b>	<b>počítač</b>



INVESTICE DO ROZVOJE VZDĚLÁVÁNÍ

## Pracovní list



# ART NOUVEAU - SECESE



---

---



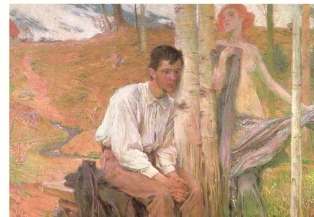
---

---



---

---



---

---



---



---



---



---

---

**Témata secesního umění** (vyber): kouzelníci, čarodějnice, spirála, meandr, kult hrdinů = (Prométheus, Héraklés), Kristus, ptáci, květiny, ryby, japonská kresba, masky, městský život, Panna Maria, ornament

**Charakter secesního umění** (vyber): tlumené pastelové tóny, křiklavé barvy, abstrakce, rytmus, plakát, zájem o předměty do domácnosti, církevní obrazy, oblé tvary v architektuře





evropský  
sociální  
fond v ČR



EVROPSKÁ UNIE



MINISTERSTVO ŠKOLSTVÍ,  
MLÁDEŽE A TĚLOVÝCHOVY



OP Vzdělávání  
pro konkurenceschopnost

INVESTICE DO ROZVOJE VZDĚLÁVÁNÍ

## Snídaně v ateliéru





evropský  
sociální  
fond v ČR



EVROPSKÁ UNIE



MINISTERSTVO ŠKOLSTVÍ,  
MLÁDEŽE A TĚLOVÝCHOVY



OP Vzdělávání  
pro konkurenceschopnost

INVESTICE DO ROZVOJE VZDĚLÁVÁNÍ

## Snídaně v ateliéru

- **mladík** se opírá o stůl = Manetův nemanželský **syn Léon**, černý kabátek = moderní
- pokuřující **muž v cylindru** = **Manet**
- **služebná s konvicí** = matka mladíka – Manetova milenka
- zavřené **okno** = dětství a nástěnná **mapa** = cestování
- bílý **květináč** s pestrými ptáky a fíkusem – vyvažuje barevné zátiší na stole
- červené plyšové **křeslo** s rekvizitami – historické zbraně = používáno dříve pro malbu historických obrazů (přilba, kord, šavle)
- **černá kočka** se líže
- BĚŽNÁ KAŽDODENNÍ SITUACE na obraze
- mladík je **portrét** v obraze – „přeřezává rám“ – necelá figura
- zřejmě jde o Manetovu **domácnost**, za života svého otce musel držet v tajnosti svůj poměr z důvodu šlechtické morálky jeho otce
- **žena** = dcera holandské učitelky hudby, do které se Manet zamiloval
- žena se starostlivě – **mateřsky** dívá na mladíka
- levá část obrazu – **dětství a mateřská péče**
- pravá část obrazu – **dospělost, mužnost, realita, cestování**
- Manet se dívá na svou minulost – křeslo s historickými zbraněmi = historismus, který opustil, nyní moderní pojetí – tato kompozice obrazu





evropský  
sociální  
fond v ČR



EVROPSKÁ UNIE



MINISTERSTVO ŠKOLSTVÍ,  
MLÁDEŽE A TĚLOVÝCHOVY



OP Vzdělávání  
pro konkurenceschopnost

INVESTICE DO ROZVOJE VZDĚLÁVÁNÍ

**Pokuste se uhodnout, co obraz znázorňuje (název obrazu):**





evropský  
sociální  
fond v ČR



EVROPSKÁ UNIE



MINISTERSTVO ŠKOLSTVÍ,  
MLÁDEŽE A TĚLOVÝCHOVY



OP Vzdělávání  
pro konkurenceschopnost

## Preisler – Jaro

INVESTICE DO ROZVOJE VZDĚLÁVÁNÍ



CENTRUM PRO DEMOKRATICKE UČENÍ





evropský  
sociální  
fond v ČR



EVROPSKÁ UNIE



MINISTERSTVO ŠKOLSTVÍ,  
MLÁDEŽE A TĚLOVÝCHOVY



OP Vzdělávání  
pro konkurenceschopnost

INVESTICE DO ROZVOJE VZDĚLÁVÁNÍ

## Domy v Darmstadtu







evropský  
sociální  
fond v ČR



EVROPSKÁ UNIE



MINISTERSTVO ŠKOLSTVÍ,  
MLÁDEŽE A TĚLOVÝCHOVY



OP Vzdělávání  
pro konkurenceschopnost

INVESTICE DO ROZVOJE VZDĚLÁVÁNÍ



© Frank Derville : Olbrich - Dieters House - Künstlerkolonie Mathildehöhe,  
Darmstadt





evropský  
sociální  
fond v ČR



EVROPSKÁ UNIE



MINISTERSTVO ŠKOLSTVÍ,  
MLÁDEŽE A TĚLOVÝCHOVY



OP Vzdělávání  
pro konkurenceschopnost

INVESTICE DO ROZVOJE VZDĚLÁVÁNÍ





evropský  
sociální  
fond v ČR



EVROPSKÁ UNIE



MINISTERSTVO ŠKOLSTVÍ,  
MLÁDEŽE A TĚLOVÝCHOVY



OP Vzdělávání  
pro konkurenceschopnost

INVESTICE DO ROZVOJE VZDĚLÁVÁNÍ

## Pracovní list 2 – odborný text

### Umělecká kolonie v Darmstadtu 1899–1914

#### Renate Ulmer

Darmstadt zaujímá významné postavení mezi centry uměleckořemeslného hnutí, které se na přelomu 19. a 20. století šířilo Evropou. Hesenský velkovévoda Ernst Ludvig založil roku 1899 Uměleckou kolonii, jejímž úkolem bylo učinit z města důležité středisko umění, poskytnout řemeslné výrobě nové náměty a působit na další oblasti umělecké tvorby. V kolonii bylo celkem 23 členů: architekti, návrháři, malíři a sochaři. Nejdůležitější osobností byl Josef Maria Olbrich.

V roce 1900 byla zahájena příprava první výstavy Umělecké kolonie. Tento projekt se vyznačoval zvláštní koncepcí: velkovévoda Ernst Ludvig poskytl velký pozemek, aby zde byly představeny veřejnosti umělecké záměry. Jednotlivým umělcům a dalším osobám prodal výhodně pozemky pro stavbu domu, které se měly stát jádrem připravované výstavy. Vypracování tohoto projektu se ujal Josef M. Olbrich, který rozvíjel i ve Vídni myšlenku celkového uměleckého konceptu.

Myšlenka Darmstadtské výstavy podle Olbricha zahrnovala umělecké zpracování ve všech oblastech života, tím názorně předvedla propojení umění života a přírody. „Zbudováním jednoduchých a bohatě vybavených domků, ulic a zahrad, osvětlení a plotů, prakticky dokážeme, jak nezbytně se umění ujímá všech těchto záležitostí. Žádná oblast lidského myšlení a cítění nesmí být opomenuta“, vysvětloval Olbrich.





evropský  
sociální  
fond v ČR



EVROPSKÁ UNIE



MINISTERSTVO ŠKOLSTVÍ,  
MLÁDEŽE A TĚLOVÝCHOVY



OP Vzdělávání  
pro konkurenceschopnost

INVESTICE DO ROZVOJE VZDĚLÁVÁNÍ

## Otázky k textu

1. Kdy se umělecké hnutí šířilo Evropou?

.....

2. Tři cíle umělecké kolonie:

.....

.....

3. Jaké profese byly ve skupině zastoupeny?

.....

.....

4. Hlavní osobnost celé kolonie:

.....

5. K čemu sloužili poskytnuté pozemky?

.....

.....

6. Co všechno mělo být zbudováno?

.....

.....

7. Kolik měla Umělecká kolonie členů – umělců?

.....

8. Kdo založil Uměleckou kolonii?

.....





evropský  
sociální  
fond v ČR



EVROPSKÁ UNIE



MINISTERSTVO ŠKOLSTVÍ,  
MLÁDEŽE A TĚLOVÝCHOVY



OP Vzdělávání  
pro konkurenceschopnost

INVESTICE DO ROZVOJE VZDĚLÁVÁNÍ

## Znamé stavby





evropský  
sociální  
fond v ČR



EVROPSKÁ UNIE



MINISTERSTVO ŠKOLSTVÍ,  
MLÁDEŽE A TĚLOVÝCHOVY



OP Vzdělávání  
pro konkurenceschopnost

INVESTICE DO ROZVOJE VZDĚLÁVÁNÍ





evropský  
sociální  
fond v ČR



EVROPSKÁ UNIE



MINISTERSTVO ŠKOLSTVÍ,  
MLÁDEŽE A TĚLOVÝCHOVY



OP Vzdělávání  
pro konkurenceschopnost

INVESTICE DO ROZVOJE VZDĚLÁVÁNÍ





INVESTICE DO ROZVOJE VZDĚLÁVÁNÍ

## Obrázky







evropský  
sociální  
fond v ČR



EVROPSKÁ UNIE



MINISTERSTVO ŠKOLSTVÍ,  
MLÁDEŽE A TĚLOVÝCHOVY



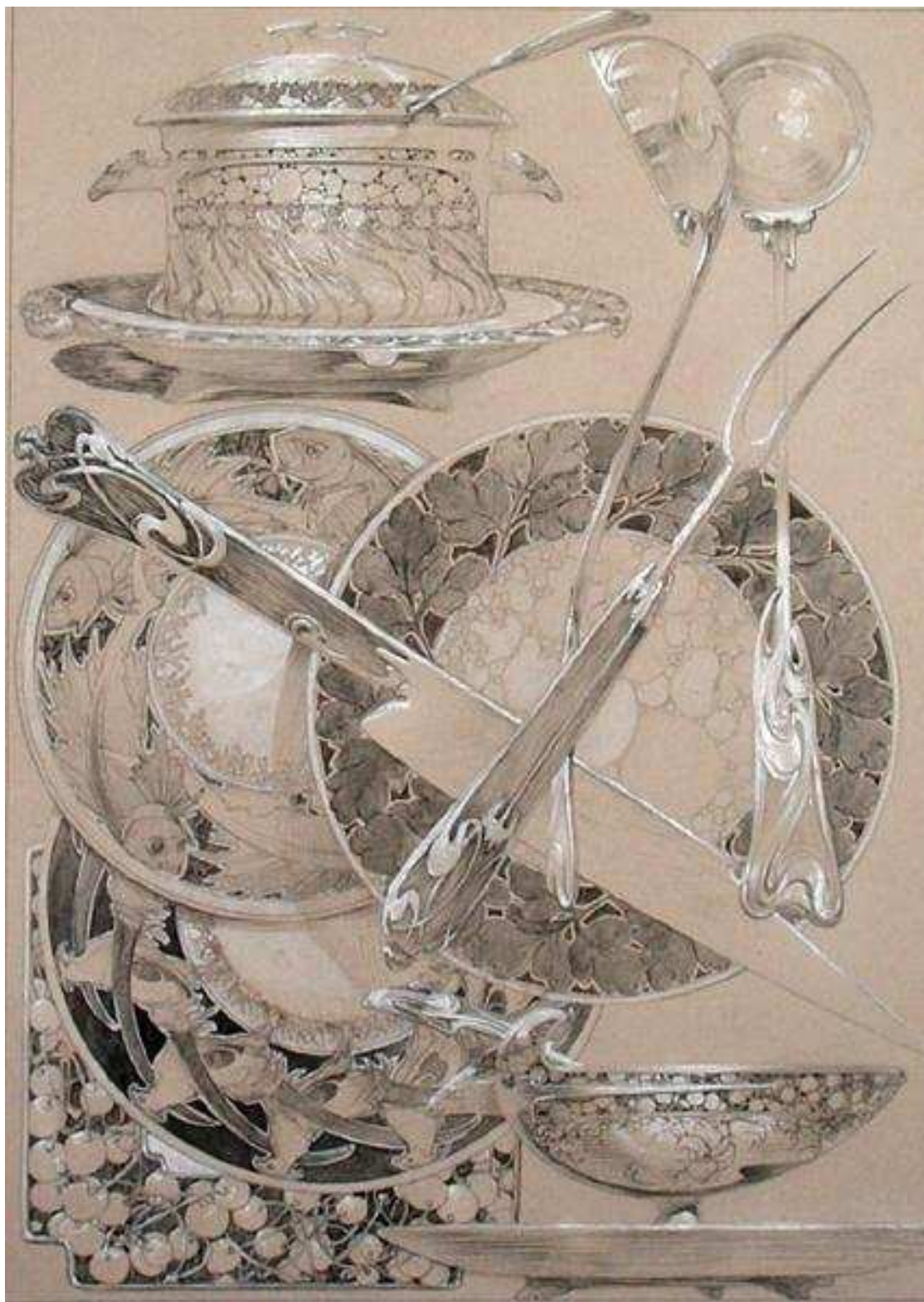
OP Vzdělávání  
pro konkurenceschopnost

INVESTICE DO ROZVOJE VZDĚLÁVÁNÍ





INVESTICE DO ROZVOJE VZDĚLÁVÁNÍ





evropský  
sociální  
fond v ČR



EVROPSKÁ UNIE



MINISTERSTVO ŠKOLSTVÍ,  
MLÁDEŽE A TĚLOVÝCHOVY



OP Vzdělávání  
pro konkurenceschopnost

INVESTICE DO ROZVOJE VZDĚLÁVÁNÍ





evropský  
sociální  
fond v ČR



EVROPSKÁ UNIE



MINISTERSTVO ŠKOLSTVÍ,  
MLÁDEŽE A TĚLOVÝCHOVY



OP Vzdělávání  
pro konkurenceschopnost

INVESTICE DO ROZVOJE VZDĚLÁVÁNÍ

